

Aan de bewoners/gebruikers van dit pand

Weert, 25 september 2019

Onderwerp : tijdelijk gronddepot Industriekade

Beste meneer, mevrouw,

Zoals u misschien wel weet, start de gemeente Weert binnenkort met de herinrichting van de wijk Keent. Dit houdt in dat de riolering wordt vervangen en de wegen opnieuw worden ingericht in een groot aantal straten van Keent. Voor het opslaan en afvoeren van grond heeft de gemeente Weert tijdelijk een depot nodig. In deze brief informeer ik u hierover.

**Tijdelijk depot**

Een deel van de afgegraven grond kan later weer worden hergebruikt. Tijdens de werkzaamheden wordt deze grond even tijdelijk bewaard. Op 7 oktober start de aannemer met het inrichten van een tijdelijk gronddepot aan de Industriekade. Vervolgens wordt het depot door de aannemer gebruikt voor het opslaan en verwerken van grond. Het depot wordt ongeveer anderhalf jaar in gebruik genomen. Vanwege nieuwe landelijke wetgeving moet de grond in het depot ook regelmatig worden gecontroleerd op de aanwezigheid van PFAS (Dit staat voor poly- en perfluoralkylstoffen. Dit zijn door de mens gemaakte stoffen die van nature niet in het milieu voorkomen). Hiervan ondervindt u verder geen hinder.

**Overlast**

Door de vestiging van een tijdelijk gronddepot rijdt vrachtverkeer dagelijks aan- en af. De route vanuit Keent voert over de Ringbaan-West en de Suffolkweg-Zuid. Het is mogelijk dat u hiervan hinder ondervindt. Hiervoor vragen wij uw begrip.

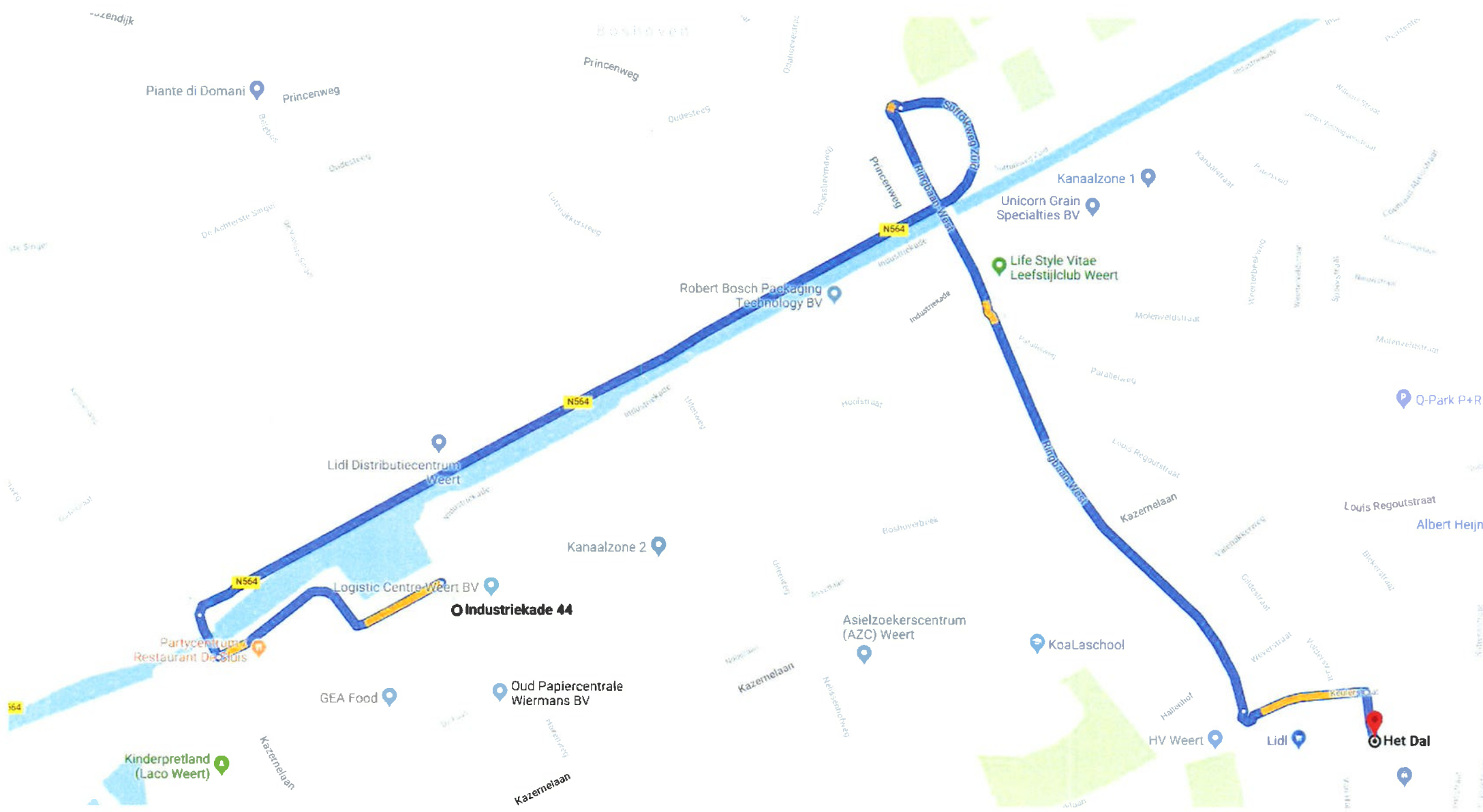
**Contact**

Heeft u naar aanleiding van deze brief nog vragen? Neemt u dan gerust contact met mij op via [t.huijbers@weert.nl](mailto:t.huijbers@weert.nl) of (0495) 575 348.

Met vriendelijke groet,



Theo Huijbers  
projectleider



Piantedi Domani

Boshoofd

Princenweg

Oudesteeg

Princenweg

Kanaalzone 1

Unicorn Grain Specialties BV

Robert Bosch Packaging Technology BV

Life Style Vitae Leefstijlclub Weert

N564

Lidl Distributiecentrum Weert

Kanaalzone 2

Logistic Centre Weert BV

Industriekade 44

Partycentrum Restaurant Decolids

GEA Food

Oud Papiercentrale Wiermans BV

Asielzoekerscentrum (AZC) Weert

KooLaschool

Kinderpretland (Laco Weert)

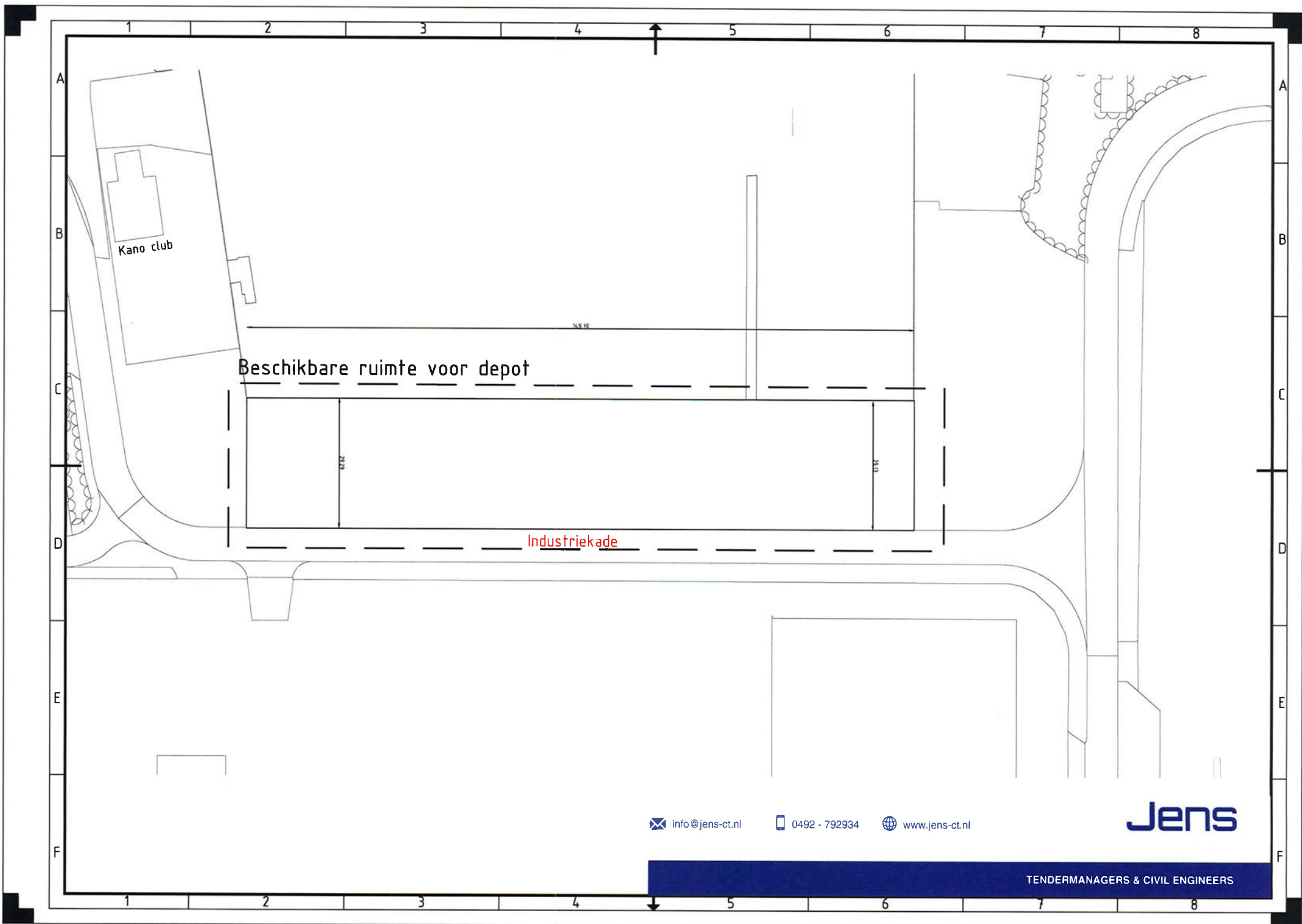
Kazernelaan

Asielzoekerscentrum (AZC) Weert

HV Weert

Lidl

Het Dal



Kano club

Beschikbare ruimte voor depot

Industriekade

✉ info@jens-ct.nl

☎ 0492 - 792934

🌐 www.jens-ct.nl

**Jens**

TENDERMANAGERS & CIVIL ENGINEERS